



Zephyros Village 3

RESIDENCES

СОВРЕМЕННЫЕ ВИЛЛЫ
И АПАРТАМЕНТЫ НА ПОБЕРЕЖЬЕ

КИПР

САМАЯ ЗАВЕТНАЯ ТАЙНА ЕВРОПЫ

Кипр – нечто большее, чем морской курорт с размеренным ритмом жизни; этот остров многогранен, равно как и его история, богатая культура, завидный образ жизни и чарующие пейзажи, заботливо хранимые теплыми, гостеприимными жителями. Кипр – магнит для путешественников и искушенных покупателей недвижимости, страстно желающих приобрести дом под солнцем на дружелюбном острове. Вдобавок, остров занимает выгодное положение и предлагает привлекательное налогообложение, а также условия ведения бизнеса, что делает Кипр популярным среди предпринимателей, которые стремятся обосноваться в Европейском Союзе.



КИПР

ОСТРОВ НА ЛЮБОЙ
СЕЗОН И ВКУС

- Полноправный участник Европейского Союза
- Самая низкая ставка корпоративного налога в ЕС (12,5%)
- Стратегическое расположение: пересечение трех континентов (Африка, Азия и Европа)
- Интернациональный состав населения
- Культурное многообразие
- Превосходная инфраструктура
- Современная система здравоохранения и медицинские центры
- Приятный средиземноморский климат
- Богатая культура и история
- Широкое распространение английского языка
- Удостоенные “синего флага” за чистоту пляжи
- Живописные деревушки и покрытые хвойными лесами горы
- Зимние горнолыжные базы



- Безопасная и дружелюбная среда обитания
- Веселая ночная жизнь
- Богатство досуга и экскурсий
- Близость всех благ городской цивилизации
- Современные торговые центры с магазинами мировых брендов
- Турнирные поля для гольфа на 18 лунок мирового уровня по авторским проектам
- Современные международные аэропорты и рейсы в крупнейшие города
- Роскошные спа-курорты и пятизвездочные отели
- Деловые возможности
- Государственные и частные образовательные учреждения
- Центр бизнеса крупных корпораций
- Месторождения природного газа: значимое влияние на все аспекты кипрской экономики и сектора недвижимости

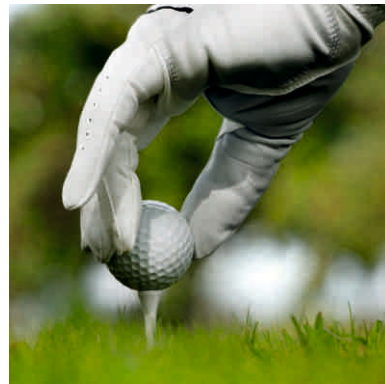
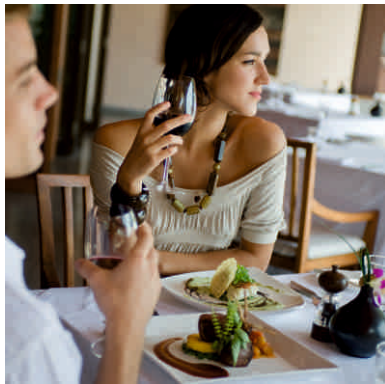


ПАФОС

ВСЁ ВМЕСТЕ

Настоящие ценители приятных моментов жизни смогут в полной мере оценить местную обстановку и атмосферу.

Остров Кипр, и Пафос в особенности, давно славятся своим многообразием. Пафос восхитит вас оживленными улочками с магазинами модной одежды и кафе всего в нескольких минутах от исторических монументов и завораживающего Средиземного моря, ласковыми волнами омывающего золотистые берега. Но главное - всё это в непосредственной близости от ZEPHYROS VILLAGE 3.



ПАФОС

ПРИВЛЕКАТЕЛЬНОЕ
МЕСТО ПО
МНОГИМ ПРИЧИНАМ

- Культурная столица Европы 2017 года
- Интернациональная атмосфера
- 340 солнечных дней в году
- Богатая история и культура
- Повсеместное распространение английского языка
- Удостоенные “синего флага” за чистоту пляжи
- Безопасная и гостеприимная среда проживания
- Веселая ночная жизнь
- Разнообразие досуга и увлекательные экскурсии
- Близость городских удобств и объектов инфраструктуры
- Крупные торговые центры с магазинами всемирно известных брендов
- Поля для гольфа международного уровня на 18 лунок
- Международный аэропорт принимает более 170 рейсов из крупнейших мировых центров
- Огромное количество отелей и курортных комплексов
- Удобство ведения бизнеса
- Государственные и частные образовательные заведения
- Деловой центр для крупных корпораций



PAFOS2017
EUROPEAN CAPITAL OF CULTURE



ZEPHYROS VILLAGE 3

КРАТКОЕ ОПИСАНИЕ

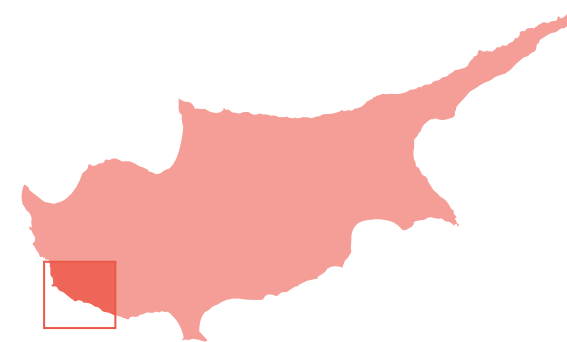
Владения Zephyros Village 3 удобно раскинулись в обворожительной деревушке под названием Мандрия на пешеходном расстоянии от близлежащего пляжа. Комплекс расположен всего в нескольких километрах от Пафосского международного аэропорта, в 10 километрах от Пафоса и в 3 километрах от курортного поселка с полем и условиями для гольфа Venus Rock Golf Resort. Счастливых обладателей домов в востребованном жилом поселке Zephyros Village 3 восхитят непередаваемой красоты виды на окрестные загородные просторы и средиземноморское побережье. Вас ждет встреча с отдельными виллами на 3 и 4 спальные комнаты с отдельным бассейном, а также трехкомнатные квартиры с обширным садом в апартаментах первого этажа. Комплекс отличается просторной планировкой интерьера и обширным наружным пространством, большими парковками и обилием местной природы. Из Zephyros Village 3 можно легко и удобно выехать на все дороги и автомагистрали, а также добраться до расположенных неподалеку городских удобств и исторических мест, в том числе Петра ту Ромиу, где, согласно мифам, родилась Афродита, полям для гольфа на 18 лунок мирового уровня, пятизвездочных отелей, государственных и частных школ, торговых центров и традиционных селений Куклия и Анарита.

Деревня Мандрия изобилует тавернами и барами, и в ней работают все необходимые коммунальные службы. Мандрия, известная своими арахисовыми плантациями, служит местом проведения ежегодного осеннего фестиваля арахиса.

Несомненно, Zephyros Village 3 – это высококлассный комплекс посреди эксклюзивных условий. Завидное расположение представляет собой желанное пристанище для любителей спокойствия и безмятежности, и все это в непосредственной близости от Средиземного моря.

ЦЕНТРАЛЬНОЕ РАСПОЛОЖЕНИЕ |

ВРЕМЯ В ПУТИ (НА МАШИНЕ) ОТ ZEPHYROS VILLAGE 3



1 ZEPHYROS VILLAGE 3	—
2 KINGS AVENUE MALL	15 минут
3 ПАФОССКАЯ ГАВАНЬ	20 минут
4 ЦАРСКИЕ ГРОБНИЦЫ	25 минут
5 ЦЕНТРАЛЬНАЯ БОЛЬНИЦА ПАФОСА	15 минут
6 ПАФОССКАЯ МЕЖДУНАРОДНАЯ ШКОЛА	18 минут
7 АВТОМАГИСТРАЛЬ	2 минуты
8 МУНИЦИПАЛЬНЫЙ ПЛЯЖ МАНДРИИ	2 минуты
9 ПАФОССКИЙ МЕЖДУНАРОДНЫЙ АЭРОПОРТ	5 минут
10 КУРОРТНЫЙ ПОСЕЛОК VENUS ROCK GOLF RESORT	5 минут

КООРДИНАТЫ НА GOOGLE EARTH

ШИРОТА 34.710886°
ДОЛГОТА 32.532284°



Zephyros Village 3

RESIDENCES

Отделочные материалы и предметы убранства интерьера в ZEPHYROS VILLAGE 3 были тщательно подобраны профессиональными дизайнерами интерьера и полностью отражают уровень и качество архитектурных решений. Обитатели этих домов по достоинству оценят их удобство, комфорт и уютную роскошь.



- Отдельные бассейны для каждой виллы
- Перголы в соответствии с эскизами
- Большие парковки
- Автоматические ворота для ограничения доступа на территорию
- Дверцы кухонной мебели и двери шкафов со шпоновой отделкой
- Фирменная сантехника, смесители и элегантные душевые перегородки
- Рабочие поверхности кухонной и ванной мебели из натурального или искусственного гранита
- Импортная керамическая напольная плитка (или ламинированный паркет по желанию заказчика)
- Водонапорная система
- Двойные стеклопакеты
- Теплоизоляция
- Подводка для установки кондиционеров во всех комнатах
- Подводка для подключения телевизора, телефона и интернета
- Подводка для подключения спутниковой системы
- Подводка для подключения беспроводной сигнализации

ZEPHYROS VILLAGE 3

СОВРЕМЕННЫЕ ВИЛЛЫ И АПАРТАМЕНТЫ НА ПОБЕРЕЖЬЕ / СВОДНЫЕ ДАННЫЕ

НЕДВИЖИМОСТЬ ДЛЯ
ПОЛУЧЕНИЯ ВИДА НА ЖИТЕЛЬСТВО НА КИПРЕ
И
КИПРСКОЙ ИНВЕСТИЦИОННОЙ ПРОГРАММЫ
ДЛЯ ГРАЖДАНСТВА

ЖИЛЫХ ЕДИНИЦ (ОЧЕРЕДЬ А)	40
ВИЛЛ	32
АПАРТАМЕНТОВ	8
СПАЛЬНЫХ КОМНАТ	2,3 И 4
ОБЩАЯ ПЛОЩАДЬ (КРЫТАЯ И ОБЩЕГО ПОЛЬЗОВАНИЯ)	84.58 m ² - 176.04 m ²



Zephyros Village 3

RESIDENCES

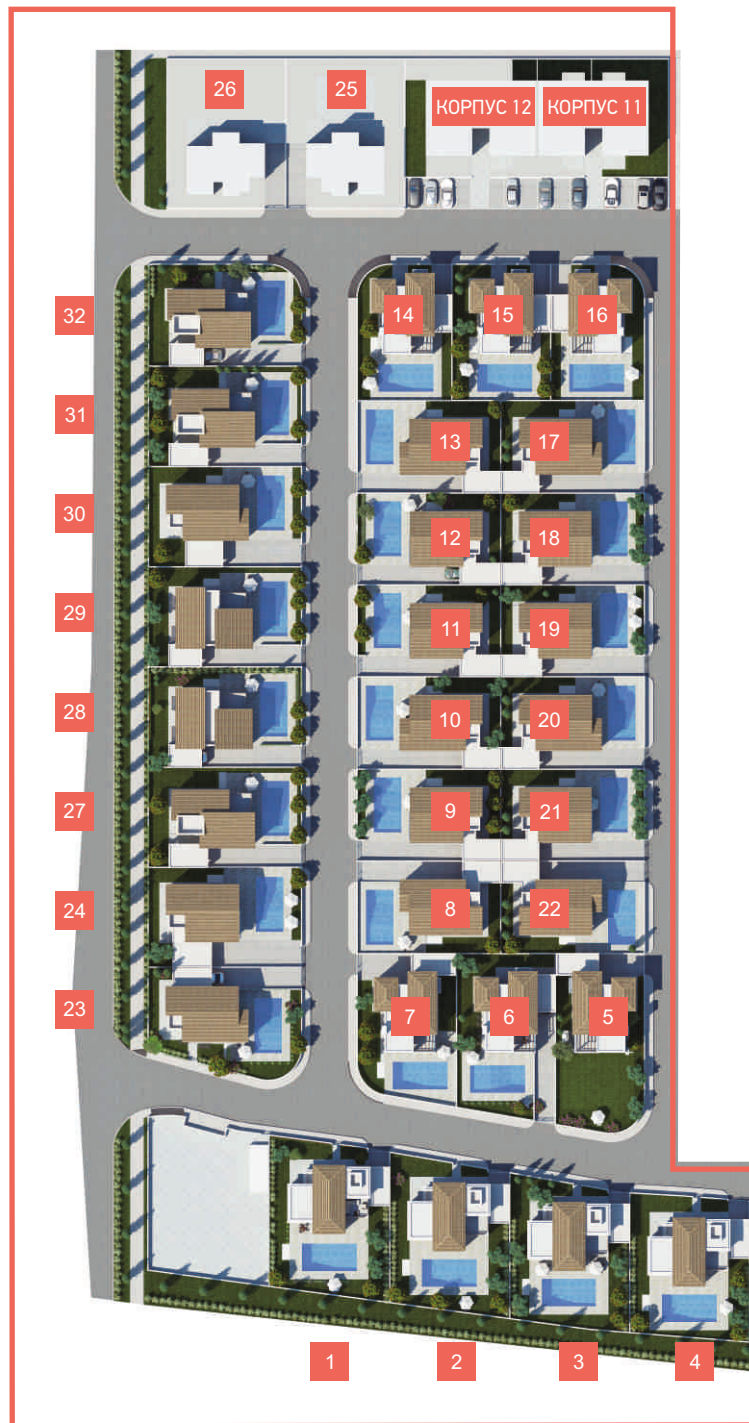
Данная информация предназначена исключительно в ознакомительных целях и не обладает юридической силой. Продавец оставляет за собой право вносить изменения по своему усмотрению. Архитектурные планы действительны только при подписании договора купли-продажи.



Zephyros Village 3

RESIDENCES



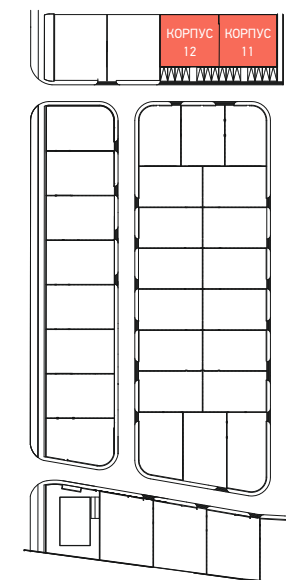



Zephyros Village 3
RESIDENCES

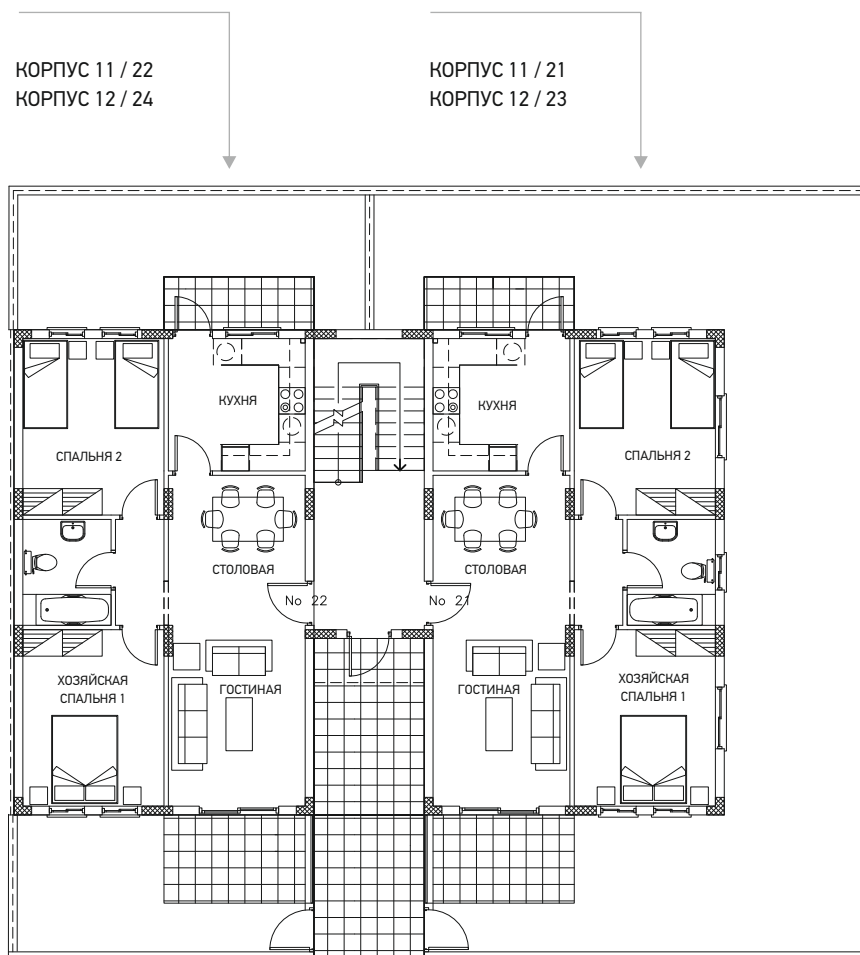
ОБЩИЙ ПЛАН



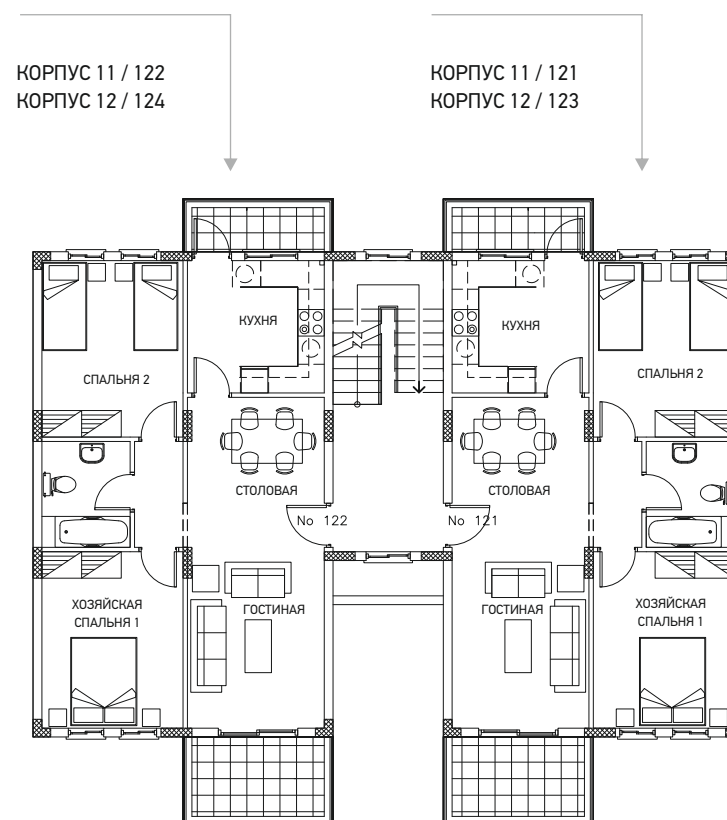
КОРПУС 11 И 12		КВАРТИРЫ С 2 СПАЛЬНЯМИ					
КОРПУС №	КВ. №	ДВОР М ²	ОТКРЫТАЯ ПАРКОВКА №	КРЫТАЯ ПЛОЩАДЬ М ²	КРЫТАЯ ВЕРАНДА М ²	ОБЩ. КРЫТАЯ ПЛОЩАДЬ М ²	ОБЩ. КРЫТ. ПЛ. И ОБЩ. ТЕРР. М ²
КОРПУС 11	No 21	95.84	11	73.70	10.88	84.58	93.33
	No 22	37.22	10	73.70	10.88	84.58	93.33
	No 121	N/A	12	73.70	10.88	84.58	93.33
	No 122	N/A	9	73.70	10.88	84.58	93.33
КОРПУС 12	No 23	36.75	5	73.70	10.88	84.58	93.33
	No 24	89.02	4	73.70	10.88	84.58	93.33
	No 123	N/A	6	73.70	10.88	84.58	93.33
	No 124	N/A	3	73.70	10.88	84.58	93.33



ПЛАН ПЕРВОГО ЭТАЖА



ПЛАН ВТОРОГО ЭТАЖА

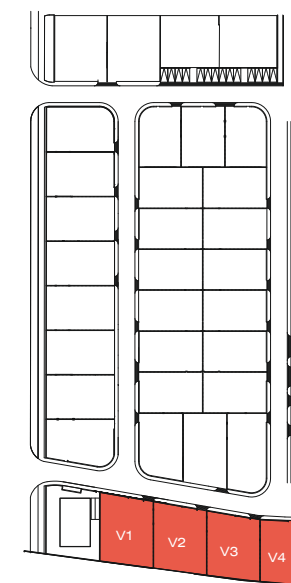


ВИЛЛЫ 1,2,3, И 4 (АМАЛФЕЯ) | ВИЛЛЫ С 4 СПАЛЬНЯМИ

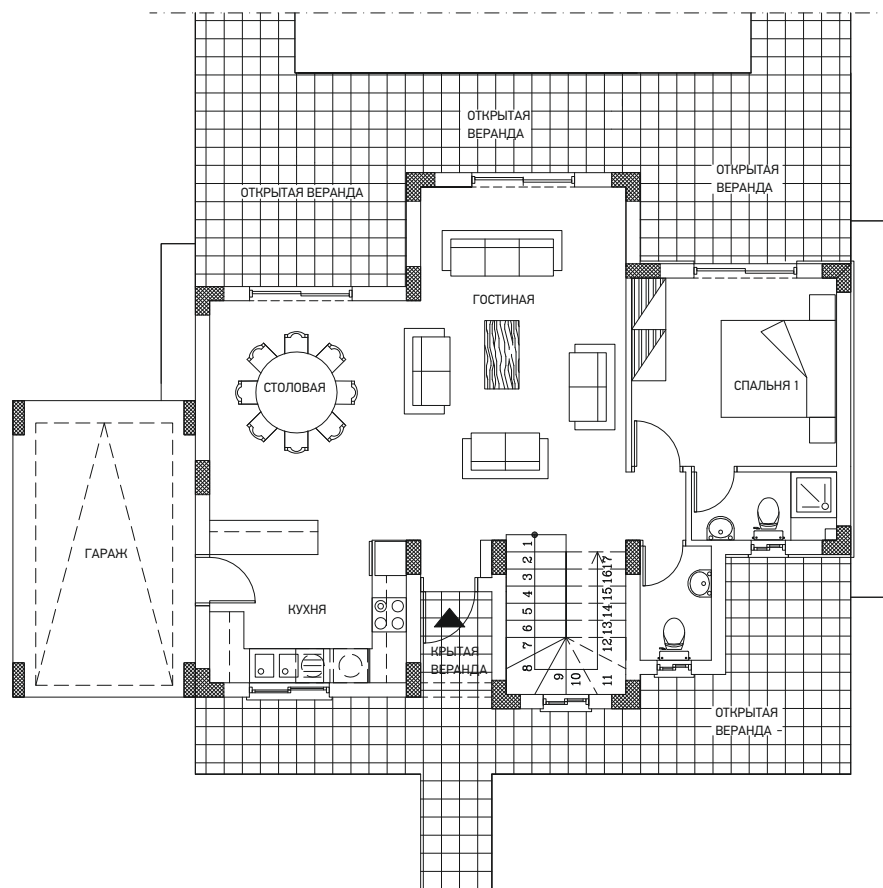


КРЫТАЯ ПЛОЩАДЬ

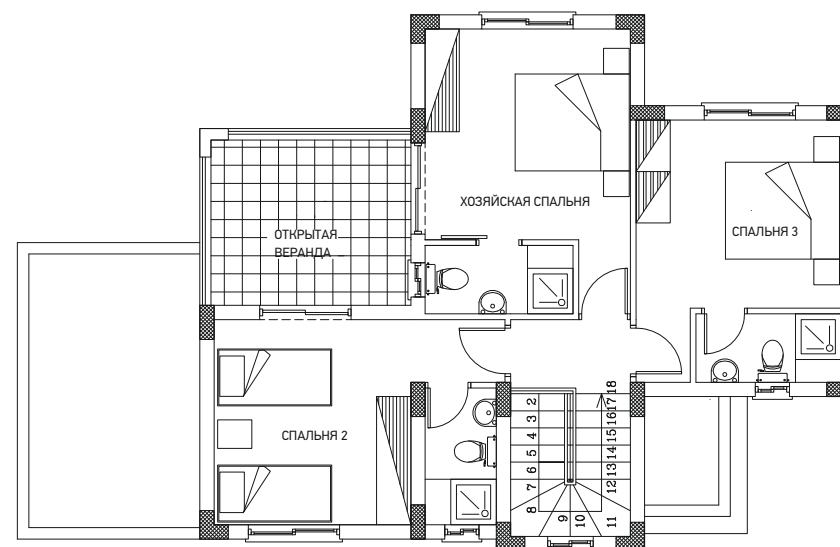
ВИЛЛА №	СПАЛЕН	ГАРАЖ М²	КРЫТАЯ ПЛОЩАДЬ М²	КРЫТАЯ ВЕРАНДА М²	ОТКРЫТАЯ ВЕРАНДА М²	РАЗМЕР УЧАСТКА М²	ОБЩАЯ КРЫТАЯ ПЛОЩАДЬ М²
ВИЛЛА 1	4	16.64	156.96	2.22	66.01	392.14	175.82
ВИЛЛА 2	4	16.64	156.96	2.22	66.01	382.05	175.82
ВИЛЛА 3	4	16.64	156.96	2.22	66.01	369.31	175.82
ВИЛЛА 4	4	16.64	156.96	2.22	66.01	362.70	175.82



ПЛАН ПЕРВОГО ЭТАЖА



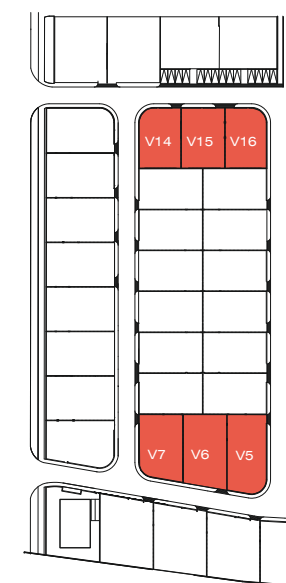
ПЛАН ВТОРОГО ЭТАЖА



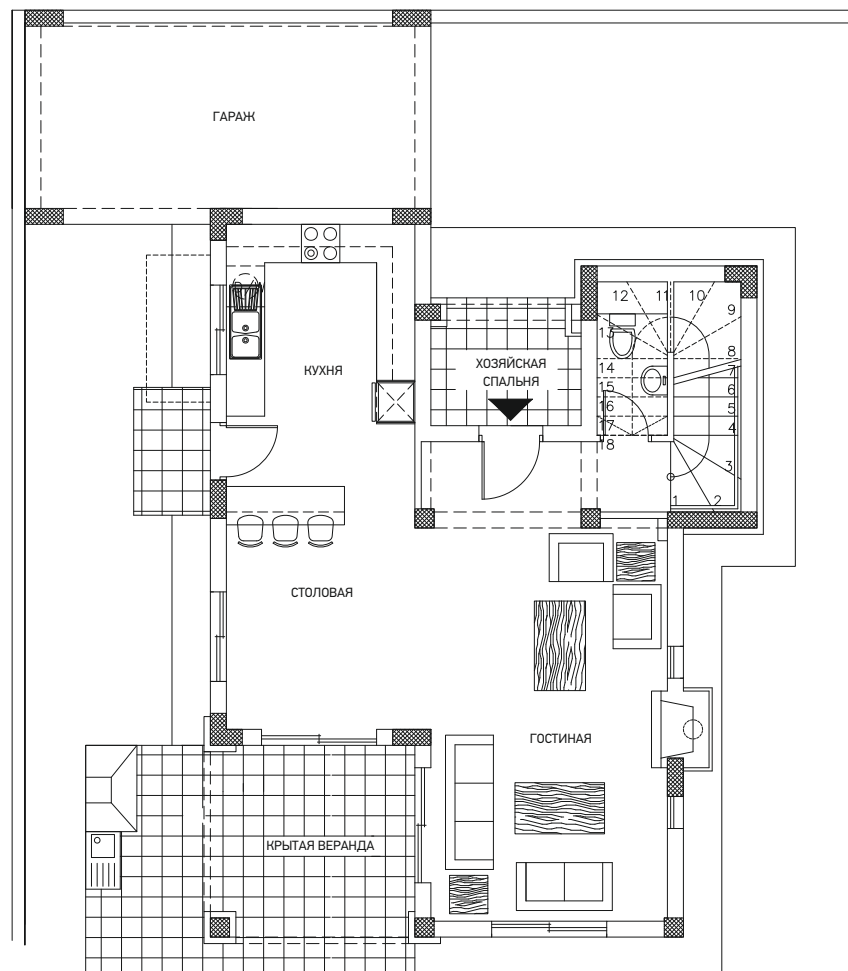


КРЫТАЯ ПЛОЩАДЬ

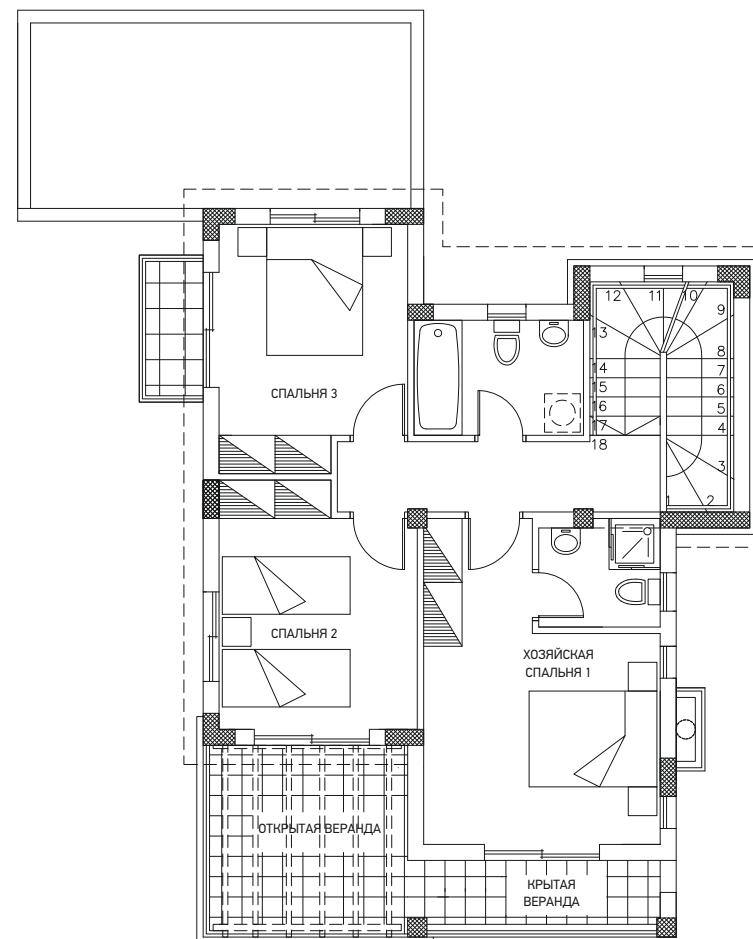
ВИЛЛА №	СПАЛЕН	ГАРАЖ М ²	КРЫТАЯ ПЛОЩАДЬ М ²	КРЫТАЯ ВЕРАНДА М ²	ОТКРЫТАЯ ВЕРАНДА М ²	РАЗМЕР УЧАСТКА М ²	ОБЩАЯ КРЫТАЯ ПЛОЩАДЬ М ²
ВИЛЛА 5	3	20.91	137.72	17.41	22.51	334.59	176.04
ВИЛЛА 6	3	17.36	137.72	17.41	20.92	342.33	172.49
ВИЛЛА 7	3	20.91	137.72	17.41	23.25	307.00	176.04
ВИЛЛА 14	3	17.36	137.72	17.41	20.52	273.31	172.49
ВИЛЛА 15	3	17.36	137.72	17.41	20.57	287.91	172.49
ВИЛЛА 16	3	17.36	137.72	17.41	20.57	269.78	172.49



ПЛАН ПЕРВОГО ЭТАЖА



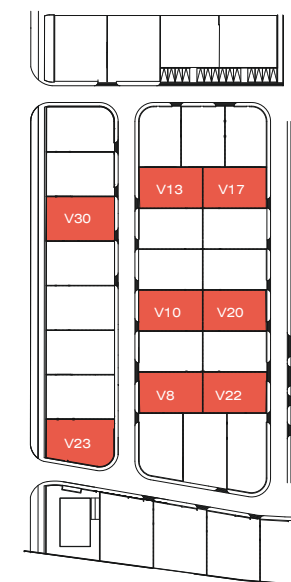
ПЛАН ВТОРОГО ЭТАЖА





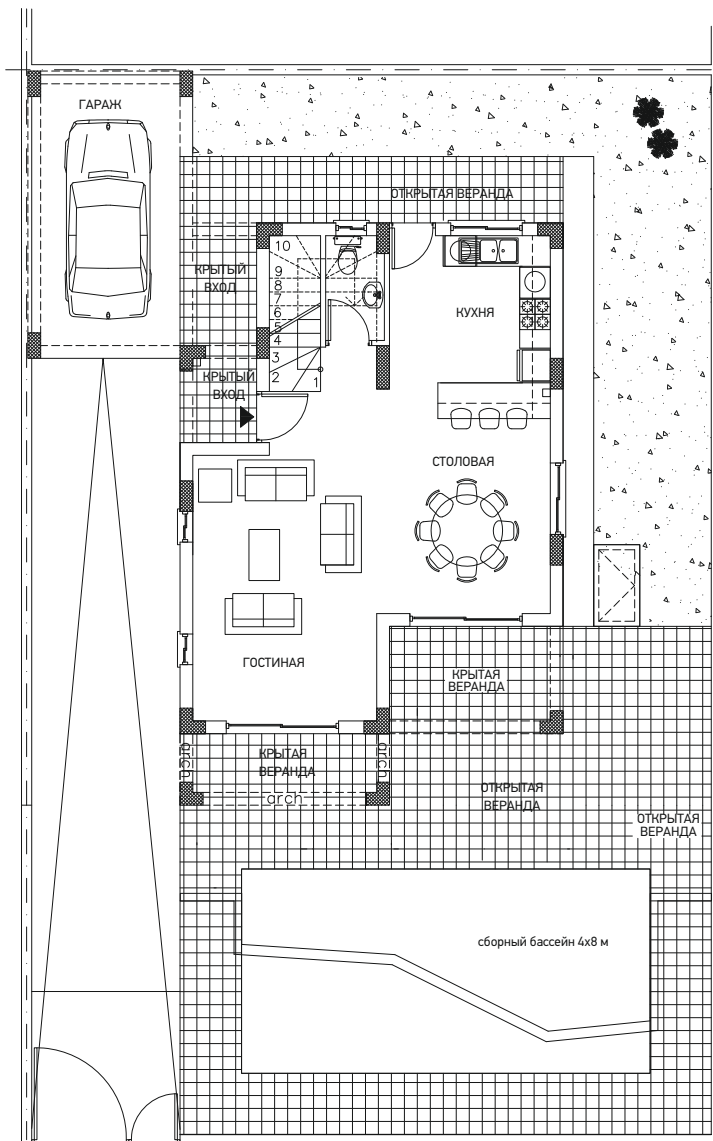
КРЫТАЯ ПЛОЩАДЬ

ВИЛЛА №	СПАЛЕН	ГАРАЖ М ²	КРЫТАЯ ПЛОЩАДЬ М ²	КРЫТАЯ ВЕРАНДА М ²	ОТКРЫТАЯ ВЕРАНДА М ²	РАЗМЕР УЧАСТКА М ²	ОБЩАЯ КРЫТАЯ ПЛОЩАДЬ М ²
ВИЛЛА 8	3	17.49	131.01	25.07	23.91	284.25	173.57
ВИЛЛА 10	3	18.01	131.01	25.07	19.85	284.25	174.09
ВИЛЛА 13	3	18.01	131.01	25.07	19.85	284.25	174.09
ВИЛЛА 17	3	18.01	131.01	25.07	19.85	284.25	174.09
ВИЛЛА 20	3	18.01	131.01	25.07	19.85	284.25	174.09
ВИЛЛА 22	3	17.49	131.01	25.07	23.91	284.25	173.57
ВИЛЛА 23	3	17.83	131.01	21.47	24.18	330.85	170.31
ВИЛЛА 30	3	23.70	131.01	21.47	27.52	329.60	176.18

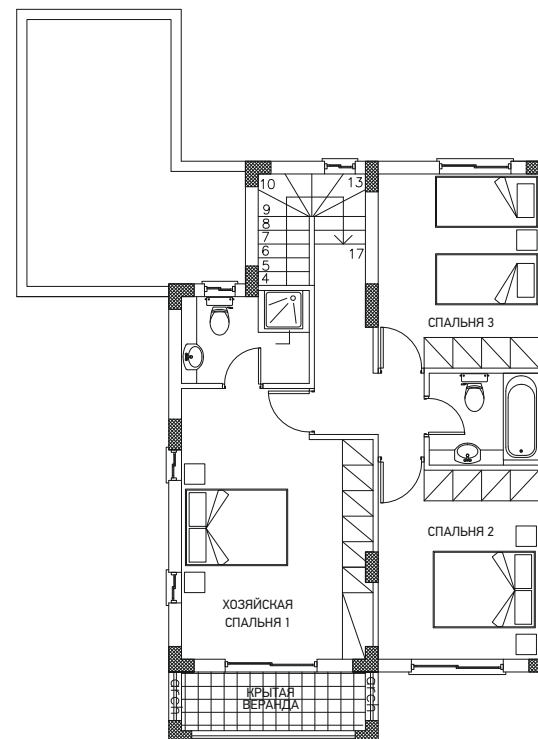




ПЛАН ПЕРВОГО ЭТАЖА



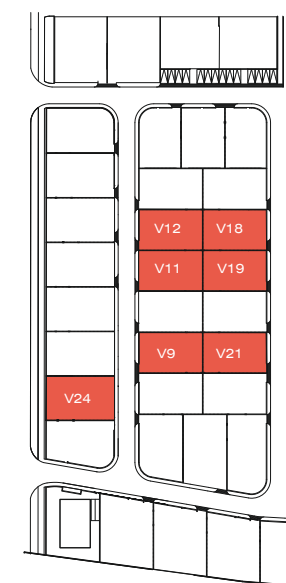
ПЛАН ВТОРОГО ЭТАЖА



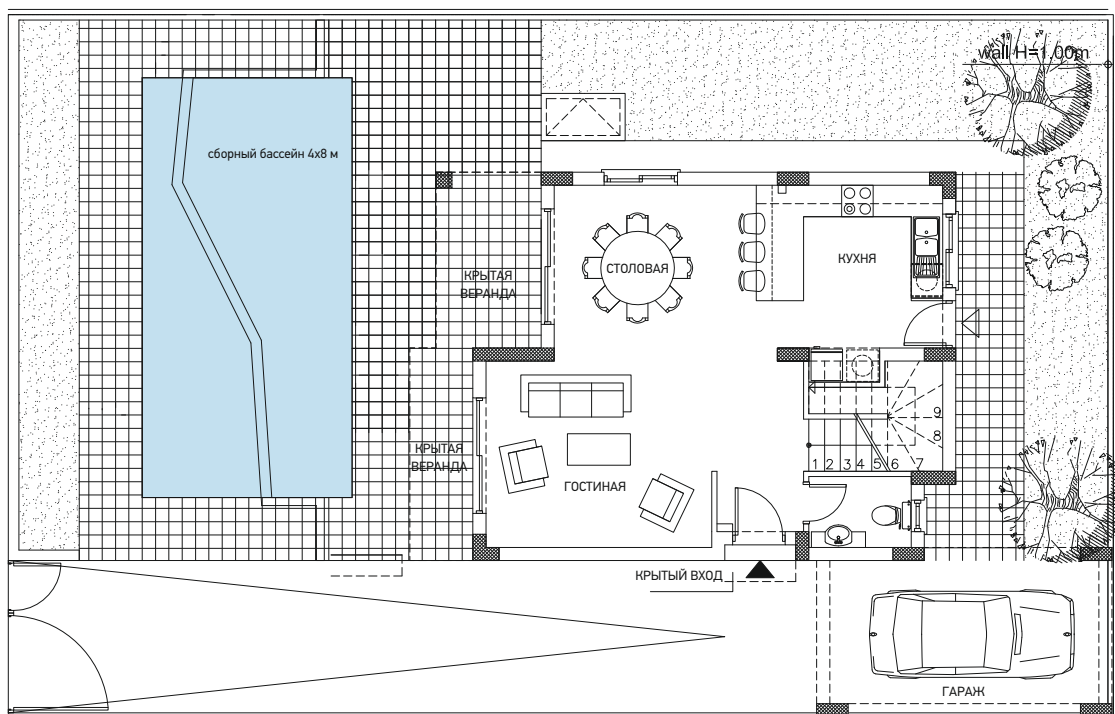


КРЫТАЯ ПЛОЩАДЬ

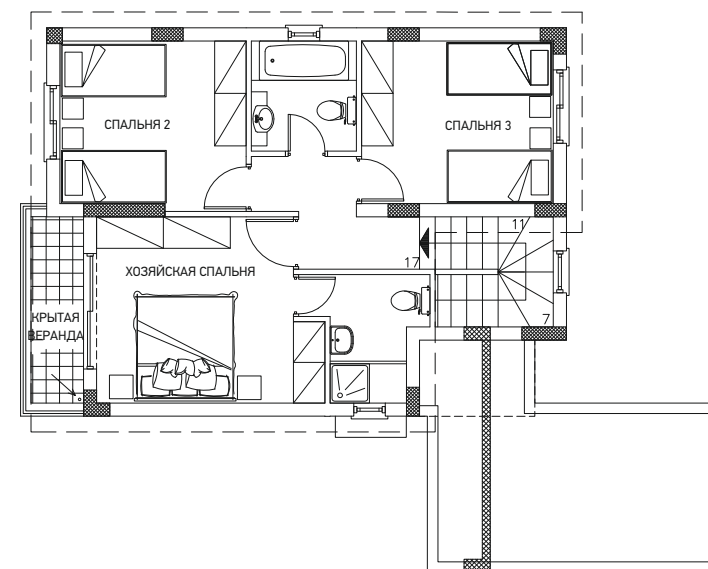
ВИЛЛА №	СПАЛЕН	ГАРАЖ М ²	КРЫТАЯ ПЛОЩАДЬ М ²	КРЫТАЯ ВЕРАНДА М ²	ОТКРЫТАЯ ВЕРАНДА М ²	РАЗМЕР УЧАСТКА М ²	ОБЩАЯ КРЫТАЯ ПЛОЩАДЬ М ²
ВИЛЛА 9	3	17.63	129.01	17.20	18.95	282.07	163.84
ВИЛЛА 11	3	19.57	129.01	17.20	18.95	282.07	165.78
ВИЛЛА 12	3	19.57	129.01	17.20	18.95	282.07	165.78
ВИЛЛА 18	3	19.57	129.01	17.20	18.95	282.07	165.78
ВИЛЛА 19	3	19.57	129.01	17.20	18.95	282.07	165.78
ВИЛЛА 21	3	17.63	129.00	17.20	18.95	282.07	163.84
ВИЛЛА 24	3	22.47	138.69	17.20	22.09	329.38	178.76



ПЛАН ПЕРВОГО ЭТАЖА



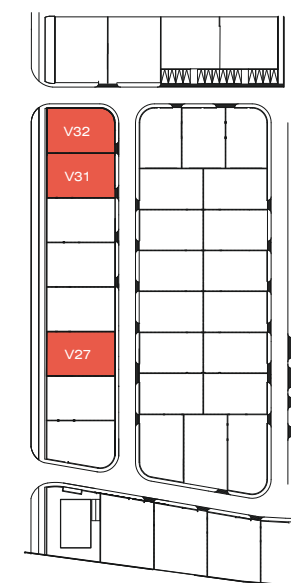
ПЛАН ВТОРОГО ЭТАЖА



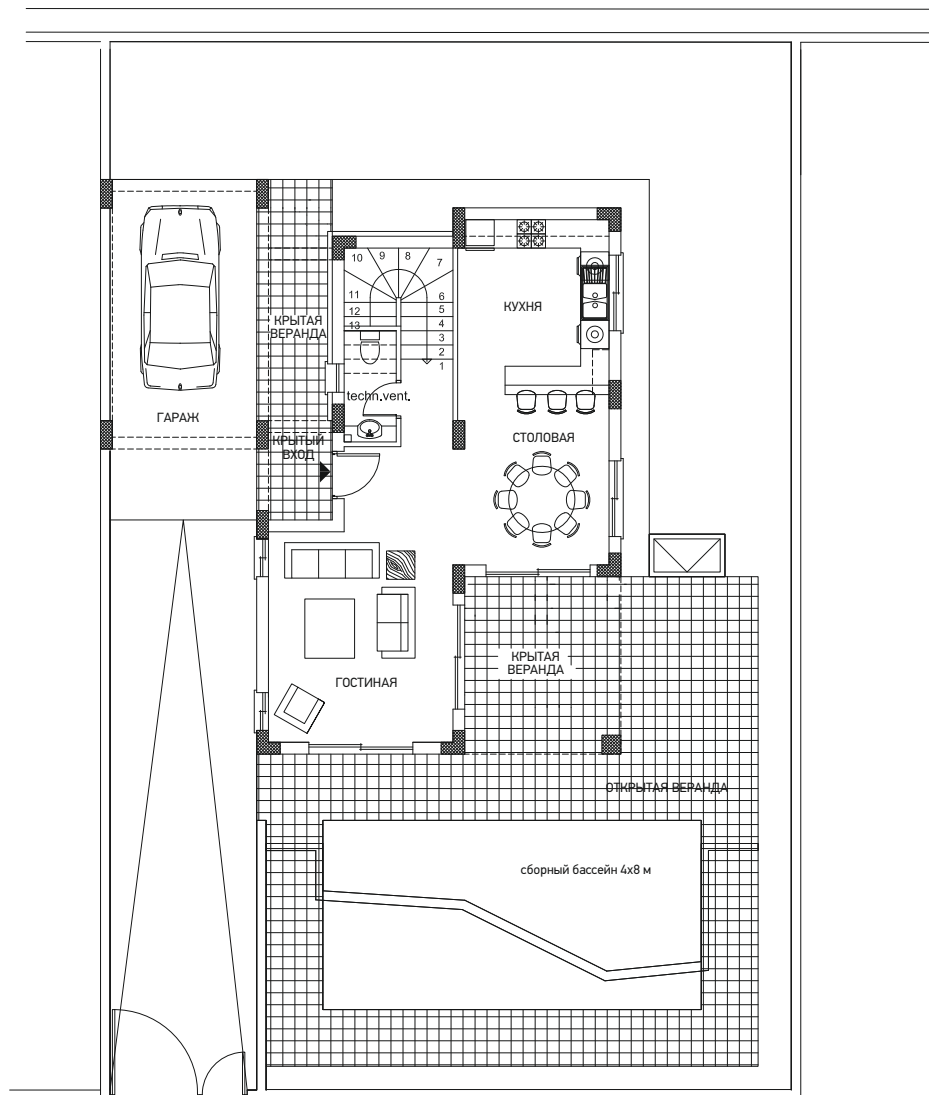


КРЫТАЯ ПЛОЩАДЬ

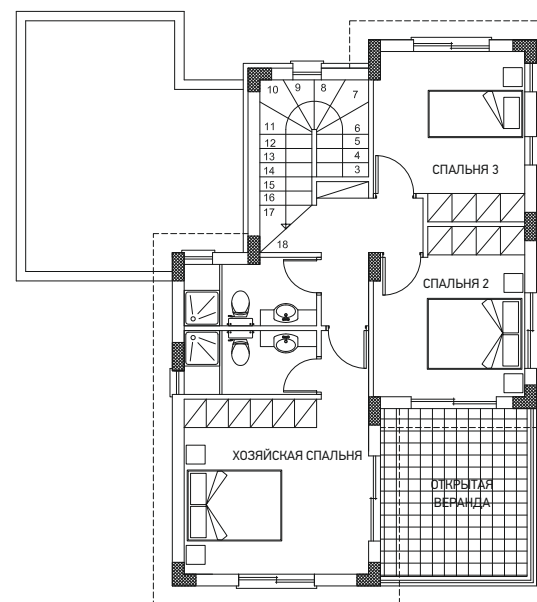
ВИЛЛА №	СПАЛЕН	ГАРАЖ М ²	КРЫТАЯ ПЛОЩАДЬ М ²	КРЫТАЯ ВЕРАНДА М ²	ОТКРЫТАЯ ВЕРАНДА М ²	РАЗМЕР УЧАСТКА М ²	ОБЩАЯ КРЫТАЯ ПЛОЩАДЬ М ²
ВИЛЛА 27	3	19.90	132.30	15.73	29.33	329.44	167.93
ВИЛЛА 31	3	19.90	132.30	15.73	29.33	329.99	167.93
ВИЛЛА 32	3	17.61	132.30	15.73	29.33	331.72	165.64



ПЛАН ПЕРВОГО ЭТАЖА



ПЛАН ВТОРОГО ЭТАЖА

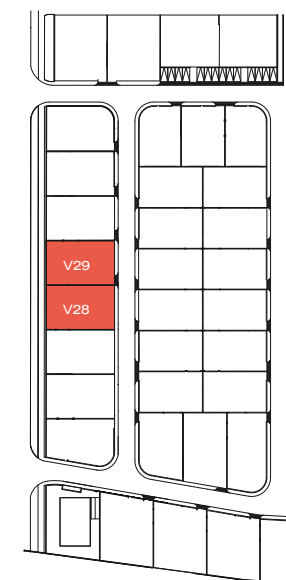


ВИЛЛЫ 28 И 29 (ГЕРАНИУМ) | ВИЛЛЫ С 3 СПАЛЬНЯМИ

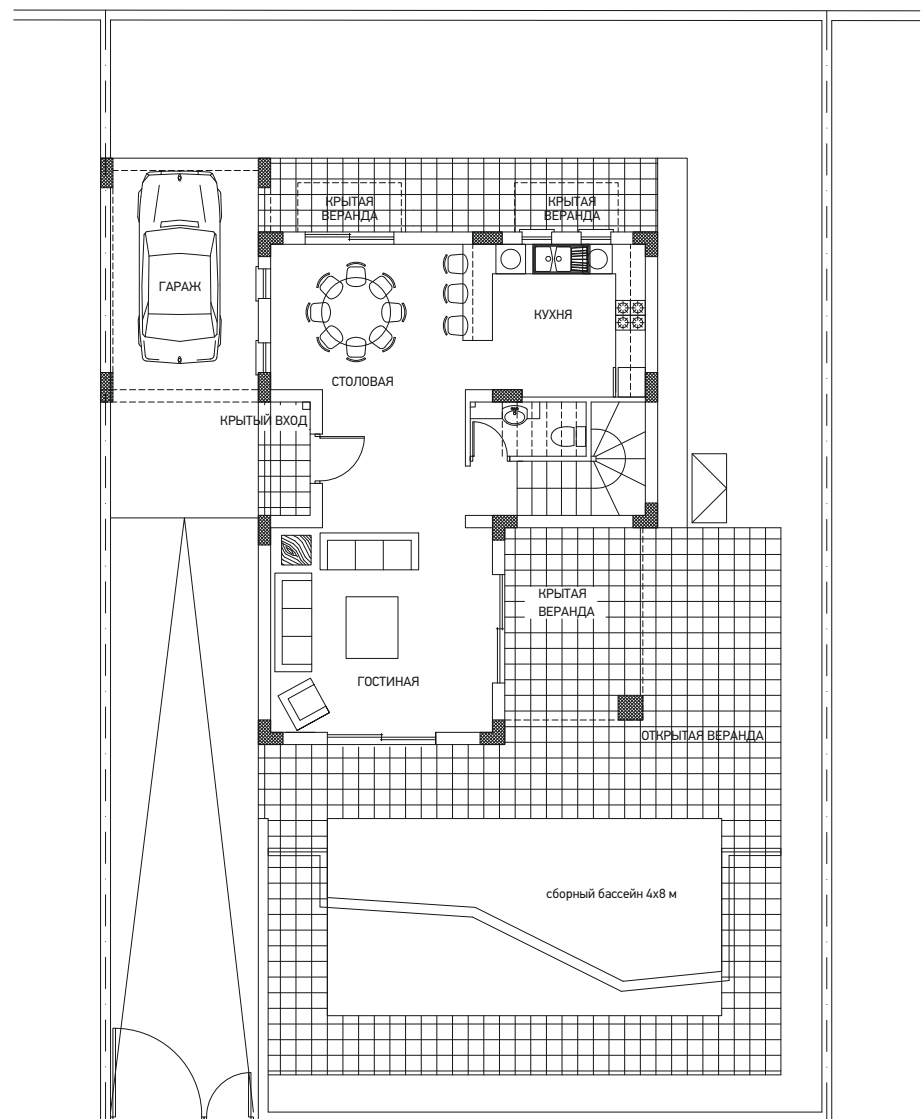


КРЫТАЯ ПЛОЩАДЬ

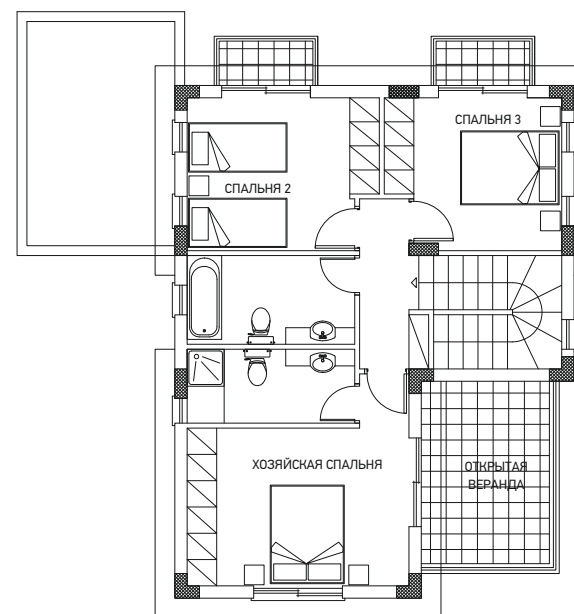
ВИЛЛА №	СПАЛЕН	ГАРАЖ М ²	КРЫТАЯ ПЛОЩАДЬ М ²	КРЫТАЯ ВЕРАНДА М ²	ОТКРЫТАЯ ВЕРАНДА М ²	РАЗМЕР УЧАСТКА М ²	ОБЩАЯ КРЫТАЯ ПЛОЩАДЬ М ²
ВИЛЛА 28	3	16.21	138.79	17.54	33.64	329.94	172.54
ВИЛЛА 29	3	16.21	138.79	18.66	33.64	329.21	172.54



ПЛАН ПЕРВОГО ЭТАЖА



ПЛАН ВТОРОГО ЭТАЖА



КОРПУС 11 И 12 | КВАРТИРЫ С 2 СПАЛЬНЯМИ

КОРПУС 11 И 12 КВАРТИРЫ С 2 СПАЛЬНЯМИ							
КОРПУС №	КВ. №	ДВОР М²	ОТКРЫТАЯ ПАРКОВКА №	КРЫТАЯ ПЛОЩАДЬ М²	КРЫТАЯ ВЕРАНДА М²	ОБЩ. КРЫТАЯ ПЛОЩАДЬ М²	ОБЩ. КРЫТ. ПЛ. И ОБЩ. ТЕРР. М²
КОРПУС 11	№ 21	95.84	11	73.70	10.88	84.58	93.33
	№ 22	37.22	10	73.70	10.88	84.58	93.33
	№ 121	N/A	12	73.70	10.88	84.58	93.33
	№ 122	N/A	9	73.70	10.88	84.58	93.33
КОРПУС 12	№ 23	36.75	5	73.70	10.88	84.58	93.33
	№ 24	89.02	4	73.70	10.88	84.58	93.33
	№ 123	N/A	6	73.70	10.88	84.58	93.33
	№ 124	N/A	3	73.70	10.88	84.58	93.33

ВИЛЛЫ 1,2,3, И 4 (АМАЛФЕЯ) | ВИЛЛЫ С 4 СПАЛЬНЯМИ

КРЫТАЯ ПЛОЩАДЬ							
ВИЛЛА №	СПАЛЕН	ГАРАЖ М²	КРЫТАЯ ПЛОЩАДЬ М²	КРЫТАЯ ВЕРАНДА М²	ОТКРЫТАЯ ВЕРАНДА М²	РАЗМЕР УЧАСТКА М²	ОБЩАЯ КРЫТАЯ ПЛОЩАДЬ М²
ВИЛЛА 1	4	16.64	156.96	2.22	66.01	392.14	175.82
ВИЛЛА 2	4	16.64	156.96	2.22	66.01	382.05	175.82
ВИЛЛА 3	4	16.64	156.96	2.22	66.01	369.31	175.82
ВИЛЛА 4	4	16.64	156.96	2.22	66.01	362.70	175.82

ВИЛЛЫ 5,6,7,14,15 И 16 (АРХИПЕЛАГО) | ВИЛЛЫ С 3 СПАЛЬНЯМИ

КРЫТАЯ ПЛОЩАДЬ							
ВИЛЛА №	СПАЛЕН	ГАРАЖ М²	КРЫТАЯ ПЛОЩАДЬ М²	КРЫТАЯ ВЕРАНДА М²	ОТКРЫТАЯ ВЕРАНДА М²	РАЗМЕР УЧАСТКА М²	ОБЩАЯ КРЫТАЯ ПЛОЩАДЬ М²
ВИЛЛА 5	3	20.91	137.72	17.41	22.51	334.59	176.04
ВИЛЛА 6	3	17.36	137.72	17.41	20.92	342.33	172.49
ВИЛЛА 7	3	20.91	137.72	17.41	23.25	307.00	176.04
ВИЛЛА 14	3	17.36	137.72	17.41	20.52	273.31	172.49
ВИЛЛА 15	3	17.36	137.72	17.41	20.57	287.91	172.49
ВИЛЛА 16	3	17.36	137.72	17.41	20.57	269.78	172.49

ВИЛЛЫ 8,10,13,17,20,22,23 AND 30 (ОРФЕЙ) | ВИЛЛЫ С 3 СПАЛЬНЯМИ

КРЫТАЯ ПЛОЩАДЬ							
ВИЛЛА №	СПАЛЕН	ГАРАЖ М²	КРЫТАЯ ПЛОЩАДЬ М²	КРЫТАЯ ВЕРАНДА М²	ОТКРЫТАЯ ВЕРАНДА М²	РАЗМЕР УЧАСТКА М²	ОБЩАЯ КРЫТАЯ ПЛОЩАДЬ М²
ВИЛЛА 8	3	17.49	131.01	25.07	23.91	284.25	173.57
ВИЛЛА 10	3	18.01	131.01	25.07	19.85	284.25	174.09
ВИЛЛА 13	3	18.01	131.01	25.07	19.85	284.25	174.09
ВИЛЛА 17	3	18.01	131.01	25.07	19.85	284.25	174.09
ВИЛЛА 20	3	18.01	131.01	25.07	19.85	284.25	174.09
ВИЛЛА 22	3	17.49	131.01	25.07	23.91	284.25	173.57
ВИЛЛА 23	3	17.83	131.01	21.47	24.18	330.85	170.31
ВИЛЛА 30	3	23.70	131.01	21.47	27.52	329.60	176.18

ВИЛЛЫ 9,11,12,18,19,21 И 24 (АРЕТУЗА) | ВИЛЛЫ С 3 СПАЛЬНЯМИ

КРЫТАЯ ПЛОЩАДЬ							
ВИЛЛА №	СПАЛЕН	ГАРАЖ М²	КРЫТАЯ ПЛОЩАДЬ М²	КРЫТАЯ ВЕРАНДА М²	ОТКРЫТАЯ ВЕРАНДА М²	РАЗМЕР УЧАСТКА М²	ОБЩАЯ КРЫТАЯ ПЛОЩАДЬ М²
ВИЛЛА 9	3	17.63	129.01	17.20	18.95	282.07	163.84
ВИЛЛА 11	3	19.57	129.01	17.20	18.95	282.07	165.78
ВИЛЛА 12	3	19.57	129.01	17.20	18.95	282.07	165.78
ВИЛЛА 18	3	19.57	129.01	17.20	18.95	282.07	165.78
ВИЛЛА 19	3	19.57	129.01	17.20	18.95	282.07	165.78
ВИЛЛА 21	3	17.63	129.00	17.20	18.95	282.07	163.84
ВИЛЛА 24	3	22.47	138.69	17.20	22.09	329.38	178.76

ВИЛЛЫ 27,31 И 32 (НЕРЕИДА) | ВИЛЛЫ С 3 СПАЛЬНЯМИ

КРЫТАЯ ПЛОЩАДЬ							
ВИЛЛА №	СПАЛЕН	ГАРАЖ М²	КРЫТАЯ ПЛОЩАДЬ М²	КРЫТАЯ ВЕРАНДА М²	ОТКРЫТАЯ ВЕРАНДА М²	РАЗМЕР УЧАСТКА М²	ОБЩАЯ КРЫТАЯ ПЛОЩАДЬ М²
ВИЛЛА 27	3	19.90	132.30	15.73	29.33	329.44	167.93
ВИЛЛА 31	3	19.90	132.30	15.73	29.33	329.99	167.93
ВИЛЛА 32	3	17.61	132.30	15.73	29.33	331.72	165.64

ВИЛЛЫ 28 И 29 (ГЕРАНИУМ) | ВИЛЛЫ С 3 СПАЛЬНЯМИ

КРЫТАЯ ПЛОЩАДЬ							
ВИЛЛА №	СПАЛЕН	ГАРАЖ М²	КРЫТАЯ ПЛОЩАДЬ М²	КРЫТАЯ ВЕРАНДА М²	ОТКРЫТАЯ ВЕРАНДА М²	РАЗМЕР УЧАСТКА М²	ОБЩАЯ КРЫТАЯ ПЛОЩАДЬ М²
ВИЛЛА 28	3	16.21	138.79	17.54	33.64	329.94	172.54
ВИЛЛА 29	3	16.21	138.79	18.66	33.64	329.21	172.54